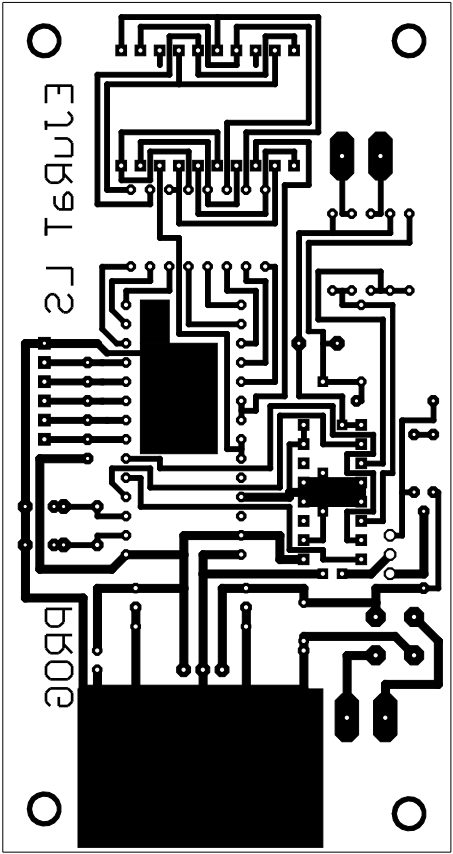


Benennung		Progr ammer	
Tag		Modellbahnsteuerung	
Bearb.		E. Ju. Ra. T	
Gepr.		Progra	
zu Gerät		Zeichnungs-Nr.	
zu Anlage		Blatt	
		1 / 1	

Rev	Änderungs-Nr.	Tag	Name



Pos.	Artikelbezeichnung	Mge	einzel	gesamt	Lieferant
1	Kondensator 1000uF/50V St.	1	1,07	1,07	Conrad Nr.468118
2	Kondensator 22uF/16V RM2,5	1	0,08	0,08	Conrad Nr.472905
3	Kondensator 22pF RM2,5	2	0,13	0,26	Conrad Nr.457167
4	Kondensator 0,1uF RM2,5	2	0,23	0,46	Conrad Nr.453099
5	Diode 1N4148	2	0,04	0,08	Conrad Nr.162280
6	Diode 1N4002 / 1N4007	4	0,07	0,28	Conrad Nr.162221
7	Widerstand 100R	8	0,03	0,24	Conrad Nr.408042 %
8	Widerstand 1R	2	0,03	0,06	Conrad Nr.417777
9	Widerstand 1k	1	0,03	0,03	Conrad Nr.408166 %
10	Widerstand 2R2	1	0,03	0,03	Conrad Nr.417858
11	Netzwerk 10k (1*5 Widerstände)	1	0,20	0,20	Conrad Nr.416029
12	Quarz 4 MHz HC18	1	0,80	0,80	Conrad Nr.182087
13	Transistor BD244C	1	0,45	0,45	Conrad Nr.167618
14	uA7805	1	0,60	0,60	Conrad Nr.179205
15	Kühlkörper FK 220 SA-220	1	1,55	1,55	Conrad Nr.187968
16	PIC 16C57-XT/P	1	15,00	15,00	Reichelt/Jung
17	IC-Fassung 28 pol.	1	0,70	0,70	Conrad Nr.189570
18	LED-ANZ. HD1133/SC52-11EWA	2	1,00	2,00	Conrad Nr.181366
19	L293DNE oder L293B	1	3,88	3,88	Reichelt
20	Gleichrichter B40C1000	1	0,30	0,30	Conrad Nr.501417
21	Schraubklemmen	2	0,65	1,30	Conrad Nr.729949
22	oder Schraubklemmen	2	0,45	0,90	Conrad Nr.729787
23	Rafi-Taster Min-Drucktaster sw	2	3,50	7,00	Conrad Nr.705110
24	Rafi-Taster Min-Drucktaster rt	1	3,50	3,50	Conrad Nr.705136
25	Rafi-Taster Min-Drucktaster ws	1	3,50	3,50	Conrad Nr.705128
24	Gehäuse 520985 unbearbeitet	1	2,45	2,45	Conrad Nr.520985
25	Gehäuse 521027 unbearbeitet	1	2,95	2,95	Conrad Nr.521027
26	Steckernetzteil 18V / 500 mA	1	20,00	20,00	optional
27	Platine 122mm * 58mm * 1,5mm	1	12,00	12,00	Jung