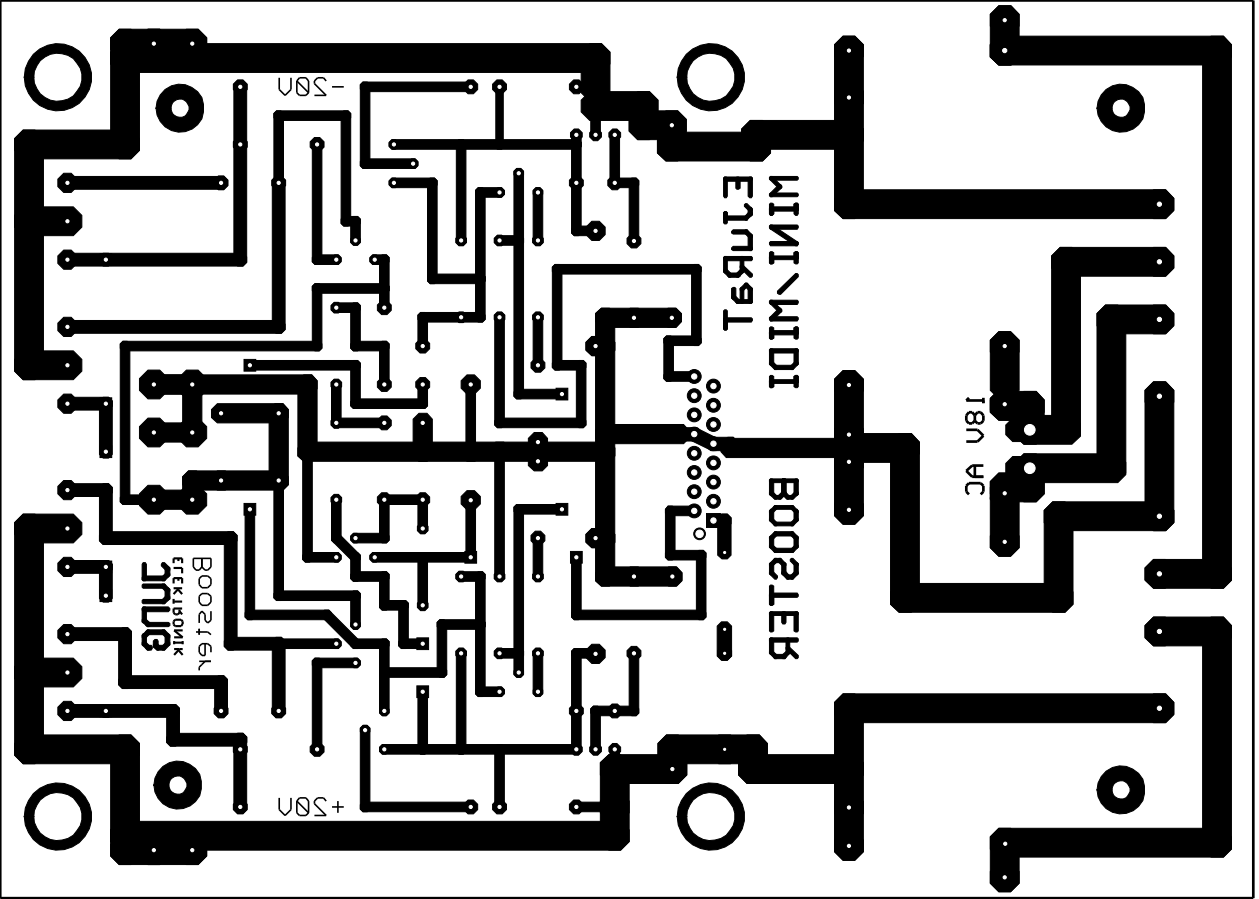


GLC3200

GLC3200



Pos.	Artikelbezeichnung	Mge	einzel	gesamt	Lieferant
1	Kondensator 22pF RM2,5	2	0,13	0,26	Conrad Nr.457167
2	Kondensator 470µF 35/40V	1	1,07	1,07	Conrad Nr.468355
3	Kondensator 0,1µF RM 5	6	0,23	1,38	Conrad Nr.453358
4	Kondensator 22µF/16V	2	0,08	0,16	Conrad Nr.468240
5	Kondensator 4,7nF	1	0,26	0,26	Conrad Nr.453307
6	Kondensator 10µF/16V	4	0,08	0,32	Conrad Nr.473057
7	Diode 1N4148	4	0,04	0,16	Conrad Nr.162280
8	Diode LED-OK grün	1	0,14	0,14	Conrad Nr.184705
9	Diode LED-Error rot	1	0,14	0,14	Conrad Nr.184543
10	Diode LED-Daten gelb	1	0,14	0,14	Conrad Nr.184900
11	LED-Montageclip	3	0,20	0,60	Conrad Nr.183202
12	Diode BZW5V8	1	0,07	0,07	Conrad Nr.167967
13	Widerstand 10k	5	0,03	0,15	Conrad Nr.408280 %
14	Widerstand 82k	1	0,03	0,03	Conrad Nr.408385 %
15	Widerstand 180R	1	0,03	0,03	Conrad Nr.408077 %
16	Widerstand 470R	16	0,03	0,48	Conrad Nr.408123 %
17	Widerstand 2k2	1	0,03	0,03	Conrad Nr.408204 %
18	Widerstand 1k	3	0,03	0,09	Conrad Nr.408166 %
19	Widerstand 100R	1	0,03	0,03	Conrad Nr.408042 %
20	Widerstand 4k7	2	0,03	0,06	Conrad Nr.408247 %
21	Quarz 4 MHz HC18	1	0,80	0,80	Conrad Nr.182087
22	Transistor BC547	1	0,07	0,07	Conrad Nr.154989
23	Stiftleiste RM 2,54 8pol.	1	0,50	0,50	Conrad Nr.739448
24	Booster AMPMBU16	1	0,00	0,00	Jung
25	Regler AMPMBU16	1	0,00	0,00	Jung
26	PIC16C57XT programmiert	1	25,00	25,00	Jung
27	IC HEF4543	2	0,53	1,06	Reichelt
28	IC MAX232	1	2,07	2,07	Reichelt
29	7805 Spannungsregler	1	0,60	0,60	Conrad Nr.179205
30	IC 7705ACP Reset	1	1,11	1,11	Conrad Nr.181625
31	LED-ANZ. HD1133/SC52-11EWA	2	1,00	2,00	Conrad Nr.181366
32	FahrD Relais Siemens Pl	1	0,00	0,00	Jung
33	Tastatur 3*4	1	7,95	7,95	Conrad Nr.709840
34	Rahmen für Tastatur	1	2,95	2,95	Conrad Nr.709859
35	Steckverbinder PS 25/8G	1	1,80	1,80	Reichelt
36	Leergehäuse PSK 254/8W	1	0,15	0,15	Reichelt
37	PSK-Kontakte	1	0,59	0,59	Reichelt
38	Frontrahmen für Anzeigen	1	2,02	2,02	Conrad Nr.148628
39	Farbfilterscheibe	1	0,95	0,95	Conrad Nr.187135
40	Rafi-Taster Min-Drucktaster rt	1	3,50	3,50	Conrad Nr.705136
41	Rafi-Taster Min-Drucktaster ws	1	3,50	3,50	Conrad Nr.705128
42	Potentiometer 100K lin.	1	1,00	1,00	Conrad Nr.440795
43	Alu-Drehknopf	1	6,60	6,60	Conrad Nr.715468
44	Skala Aluminium	1	2,25	2,25	Conrad Nr.711667
45					
46					
47	Kondensator 220n	2	0,26	0,52	Conrad Nr.453102
48	Kondensator 10µF/16V	2	0,55	1,10	Conrad Nr.472034
49	Kondensator 100µF/50V	2	1,07	2,14	Conrad Nr.472069
50	Kondensator 4,7µF/16V	1	0,45	0,45	Conrad Nr.472026
51	Kondensator 10n	1	0,26	0,26	Conrad Nr.453323
52	Kondensator 4700µF 35/40V	4	3,56	14,24	Conrad Nr.477098
53	Diode 1N4002 / 1N4007	5	0,07	0,35	Conrad Nr.162221
54	Diode ZPD15	3	0,07	0,21	Conrad Nr.180203
55	Diode 1N4148	4	0,04	0,16	Conrad Nr.162280
56	Widerstand 5W 0R15	4	0,10	0,40	Conrad Nr.417017
57	Widerstand 5W 100R	2	0,10	0,20	Conrad Nr.410233
58	Widerstand 4K7	2	0,03	0,06	Conrad Nr.408247 %
59	Widerstand 2K2	2	0,03	0,06	Conrad Nr.408204 %
60	Widerstand 18K	2	0,03	0,06	Conrad Nr.408310 %
61	Widerstand 1K	2	0,03	0,06	Conrad Nr.408166 %

62	Widerstand 10K	1	0,03	0,03	Conrad Nr.408280	%
63	Widerstand 47R/1Watt	1	0,03	0,03	Conrad Nr.419400	
64	Lötstifte	10	0,05	0,50	Conrad Nr.526074	%
65	Steckschuhe	10	0,05	0,50	Conrad Nr.526290	%
66	Transistor BDW83B	2	2,19	4,38	Conrad Nr.168360	
67	Transistor BDW84B	2	2,19	4,38	Conrad Nr.168386	
68	Transistor BC639	1	0,34	0,34	Conrad Nr.154814	
69	Transistor BC640	1	0,34	0,34	Conrad Nr.154822	
70	Transistor BC547C	1	0,07	0,07	Conrad Nr.154989	
71	Transistor BC557C	2	0,07	0,14	Conrad Nr.154970	
72	Transistor BC337/40	1	0,12	0,12	Conrad Nr.155918	
73	Transistor BC327/40	1	0,12	0,12	Conrad Nr.155829	
74	ANZEIGE AMPMBU16	1	0,00	0,00	Jung	
75	Schraubklemmen	2	0,55	1,10	Conrad Nr.729949	
76	Schraubklemmen	2	0,75	1,50	Conrad Nr.729957	
77	oder Schraubklemmen	2	0,45	0,90	Conrad Nr.729787	
78	oder Schraubklemmen	2	0,65	1,30	Conrad Nr.729795	
79	7805 Spannungsregler	1	0,60	0,60	Conrad Nr.179205	
80	7905 Spannungsregler	1	0,60	0,60	Conrad Nr.179272	
81	Gleichrichter B40C3200	2	1,20	2,40	Conrad Nr.501913	
82	Rückwand Bopla FP 30018	1	0,00	0,00	Bopla Nr.56031800	
83	Kühlkörper 97x25x75	1	7,25	7,25	Conrad Nr.188620	
84						
85	Platine 130mm*130mm (einseitig)	1				
86	Platine 165mm*130mm (einseitig)	1				
87	Platinensatz	1	60,00	60,00	Jung	

!! Der PIC 16C57-XT muß vor dem Einbau von mir programmiert werden !!